

PROJET - pour une vision des éoliennes à «taille réelle», tenir le document à 50 cm du regard - 42°



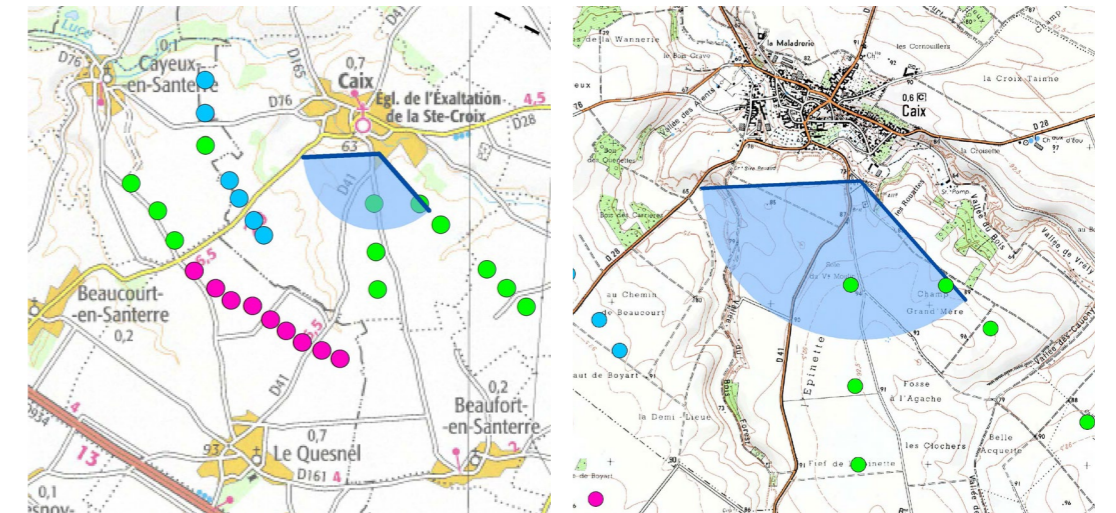


55 - CAIX CIMETIERE MILITAIRE FRANCAIS

La vue panoramique qui s'ouvre depuis les abords du cimetière militaire français de Caix, au sud du village, illustre la perception du parc éolien de Le Quesnel depuis un lieu de mémoire proche du projet.

Depuis ce point de vue, l'alignement de croix du cimetière militaire français est perceptible en limite du cimetière civil, le long d'un alignement de conifères. Dans cet environnement arboré persistant, le parc éolien de Le Quesnel, distant de plus de 2,6 km du point de vue, n'est pas directement visible, masqué par les structures végétales. Les autres parcs éoliens potentiellement visibles depuis ce point de vue sont également en grande partie masqués. L'impact paysager du parc éolien de Le Quesnel est faible depuis ce point de vue.

X (Lambert 93) : 674790
 Y (Lambert 93) : 6968209
 Cap : 203
 Date : 27/02/2018
 Heure : 9h14
 Éolienne la plus proche : E4 à E6 - 2,6 km
 Éolienne la plus éloignée : E1 - 2,9 km



ETAT INITIAL / 129°



FRISE



PROJET



PROJET - pour une vision des éoliennes à «taille réelle», tenir le document à 50 cm du regard - 42°





6

5

4

3

2

1

56 - CAIX CIMETIERE MILITAIRE ALLEMAND

La vue panoramique qui s'ouvre depuis le cimetière militaire allemand de Caix, au sud du village, illustre la perception du parc éolien de Le Quesnel depuis un lieu de mémoire proche du projet.

Depuis ce point de vue en sous-bois, les alignements de croix du cimetière militaire allemand s'orientent vers les «fenêtres» ouvertes vers le plateau, cadrées par une haie basse et le rythme des troncs des arbres plantés en limite avec les parcelles labourées.

Le parc éolien de Le Quesnel, distant de plus de 2,6 km du point de vue, est à peine visible, masqué par ces structures végétales et les légers bombements du relief. Les autres parcs éoliens potentiellement visibles, sont également en grande partie masqués, mis à part le projet de la Luce (accordé), très proche et marquant. L'impact paysager du parc éolien de Le Quesnel reste faible depuis ce point de vue.

X (Lambert 93) : 674853

Y (Lambert 93) : 6968176

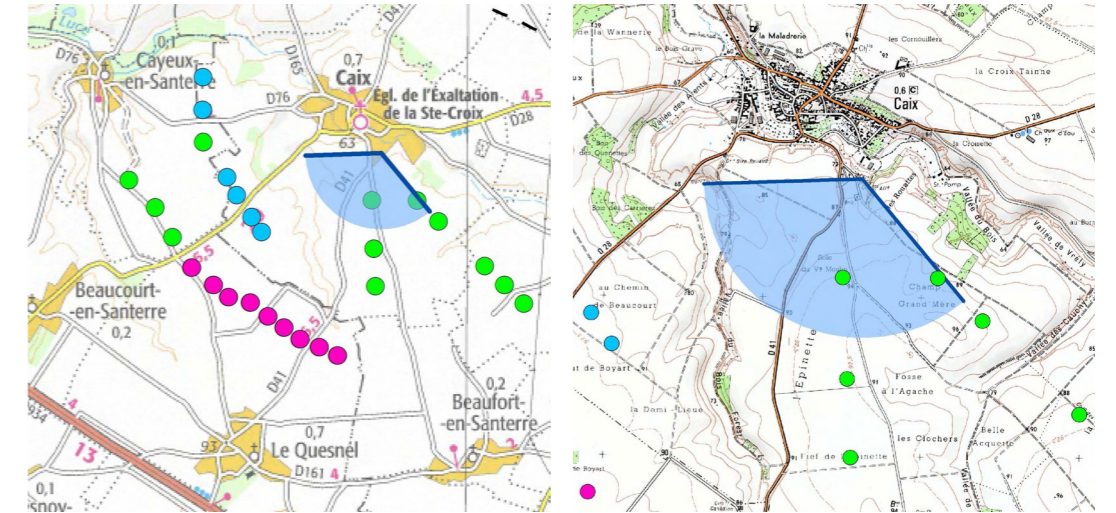
Cap : 204

Date : 27/02/2018

Heure : 9h18

Éolienne la plus proche : E4 à E6 - 2,6 km

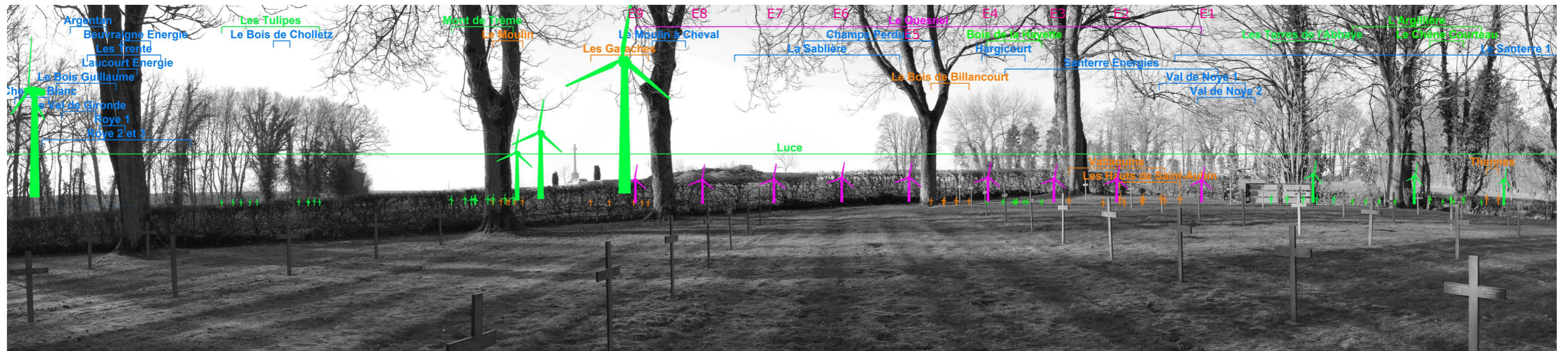
Éolienne la plus éloignée : E1 - 2,9 km



ETAT INITIAL / 128°



FRISE



PROJET



PROJET - pour une vision des éoliennes à «taille réelle», tenir le document à 50 cm du regard - 42°





4

3

2

1

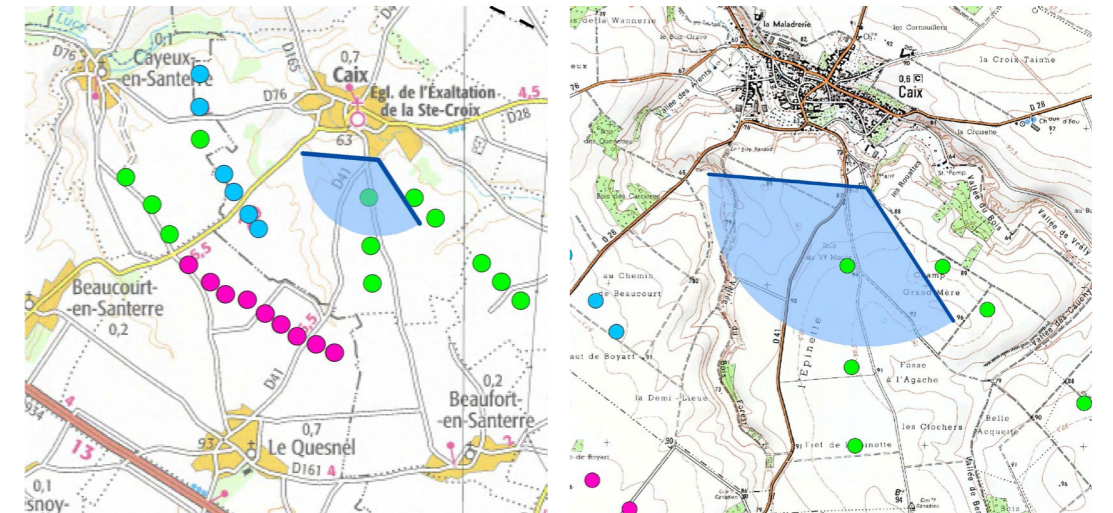
THEODORE A. KRAMER
UNTERSCHILDE
1883-1978

57 - CAIX CIMETIERE MILITAIRE BRITANNIQUE

La vue panoramique qui s'ouvre depuis le cimetière militaire britannique de Caix, au sud du village, illustre la perception du parc éolien de Le Quesnel depuis un lieu de mémoire proche du projet.

Depuis ce point de vue ouvert sur le plateau agricole du Santerre, le parc éolien de Le Quesnel, distant de plus de 2,5 km du point de vue, est bien visible, se détachant nettement sur la ligne d'horizon. Il se situe à l'arrière du projet de la Luce (accordé), très proche et marquant, au tout premier-plan. L'impact paysager du parc éolien de Le Quesnel reste fort depuis ce point de vue.

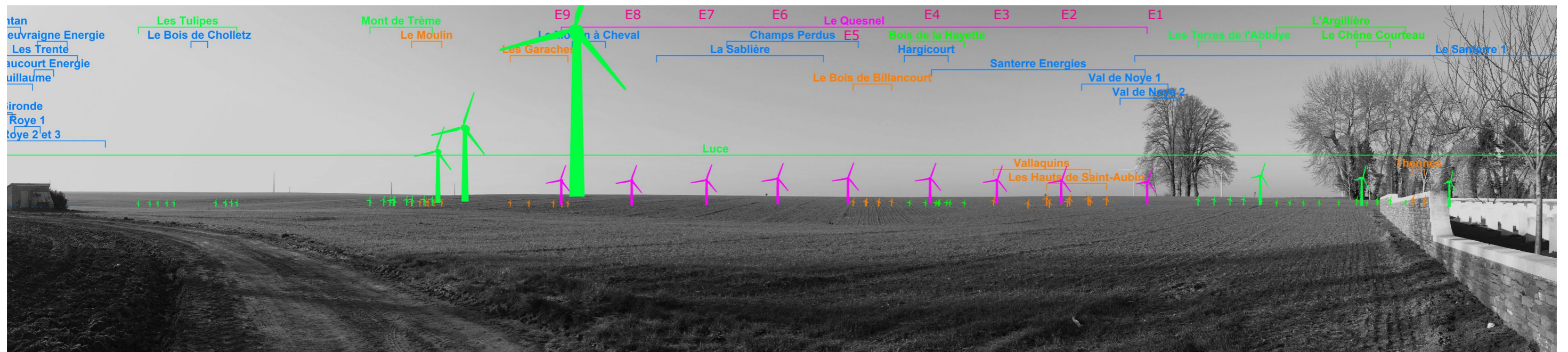
X (Lambert 93) : 674852
 Y (Lambert 93) : 6968047
 Cap : 211
 Date : 27/02/2018
 Heure : 9h22
 Éolienne la plus proche : E4 à E6 - 2,5 km
 Éolienne la plus éloignée : E1 - 2,9 km



ETAT INITIAL / 128°



FRISE



PROJET



Mesure ERC envisageable : afin d'atténuer l'impact du parc éolien de Le Quesnel sur le cimetière militaire britannique de Caix, il est possible de proposer la plantation d'un complément arbustif à l'alignement d'arbres existants à l'intérieur du cimetière. L'objectif étant de créer un écran végétal ornemental qui mettrait à distance les 9 éoliennes du projet, tout en conservant la solennité du lieu, et son cadre soigneusement entretenu.

PROJET - pour une vision des éoliennes à «taille réelle», tenir le document à 50 cm du regard - 42°





5

4

3

2

1